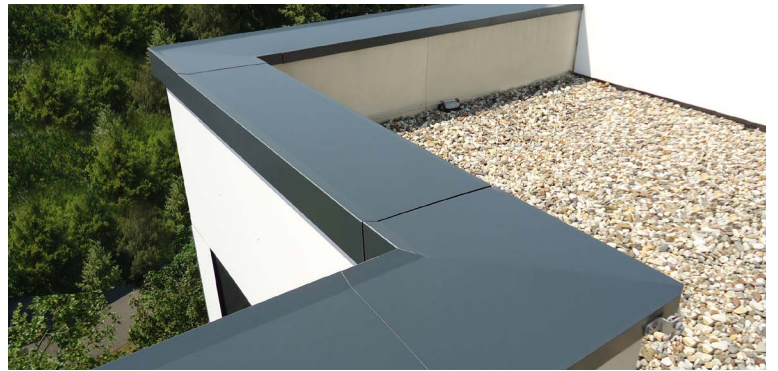
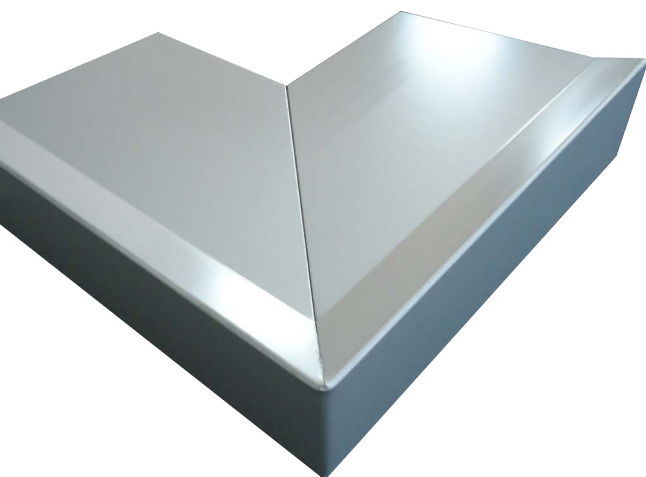


# Mauerabdeckung



Qualitätsabdeckung  
für alle Ecken und  
Kanten.



Mauerabdeckungen der Serie MA werden standardmäßig aus Aluminium AlMg 1 NQ/EQ in Blechdicken von 1 - 3 mm hergestellt. Auf Wunsch kann die Oberfläche durch eine Eloxalbehandlung oder eine Pulverbeschichtung in allen RAL-Farben zusätzlich aufgewertet werden.

Weiterhin ist es nach Absprache auch möglich, die Mauerabdeckungen aus Stahlblech, Edelstahl, Kupfer oder Zink herzustellen. Wir fertigen alle Mauerabdeckungen maßlich individuell nach Kundenwunsch, wobei die Vorgaben der Flachdachrichtlinien und der DIN 1055-4, Windlastannahmen im Hochbau, berücksichtigt werden müssen.

## Formteile

Ecken, Versprünge, T-Stücke, Kopfstücke und Aufkantungen können nach Angabe gefertigt werden.

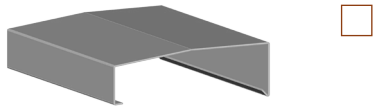
## Halter

Zur verdeckten Befestigung stehen Haltersysteme aus gekantetem verzinktem Stahlblech und als Aluminiumrillenstoßverbinder mit Gummilippen zur Auswahl.

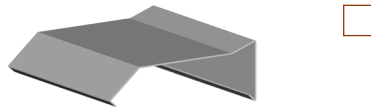
Firmenname \_\_\_\_\_  
Name \_\_\_\_\_  
Straße \_\_\_\_\_  
PLZ, Ort \_\_\_\_\_

Telefon \_\_\_\_\_  
Telefax \_\_\_\_\_  
E-Mail \_\_\_\_\_  
BV \_\_\_\_\_

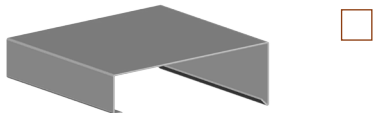
## Typ



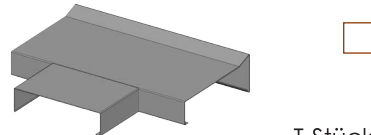
MA1



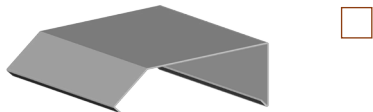
MA5



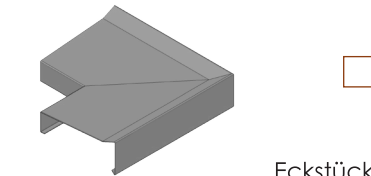
MA2



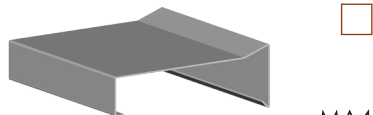
T-Stück



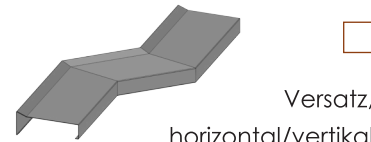
MA3



Eckstück



MA4



Versatz,  
horizontal/vertikal

## Längen

Gesamtmeterzahl \_\_\_\_\_ m

## Material

- Aluminium t = \_\_\_\_\_ mm  
 Stahlblech t = \_\_\_\_\_ mm  
 Edelstahl t = \_\_\_\_\_ mm  
 Kupfer t = \_\_\_\_\_ mm  
 Zink t = \_\_\_\_\_ mm

## Oberfläche

\_\_\_\_\_

## Kantungen

\_\_\_\_\_ Kantungen

## Abwicklungen

Abwicklungsmaß \_\_\_\_\_ mm

## Formteile

- Versatz \_\_\_\_\_ Stück  
 Aufkantungen \_\_\_\_\_ Stück  
 Kopfstücke \_\_\_\_\_ Stück  
 Ecken \_\_\_\_\_ Stück  
 T-Stücke \_\_\_\_\_ Stück

## Befestigungsvariante

- verzinktes Stahlblech \_\_\_\_\_ Stück  
 Aluminiumrillenstoßverbinder  
 (mit Gummilippe) \_\_\_\_\_ Stück

## Sonstiges

\_\_\_\_\_  
 \_\_\_\_\_  
 \_\_\_\_\_

Skizzieren Sie uns Ihr gewünschtes Kantprofil...

...oder mailen Sie uns Ihre Stückliste.

## Abkanttechnik Thomas Wessels GmbH

Geschäftsführer: Thomas Wessels und Frank Tiller